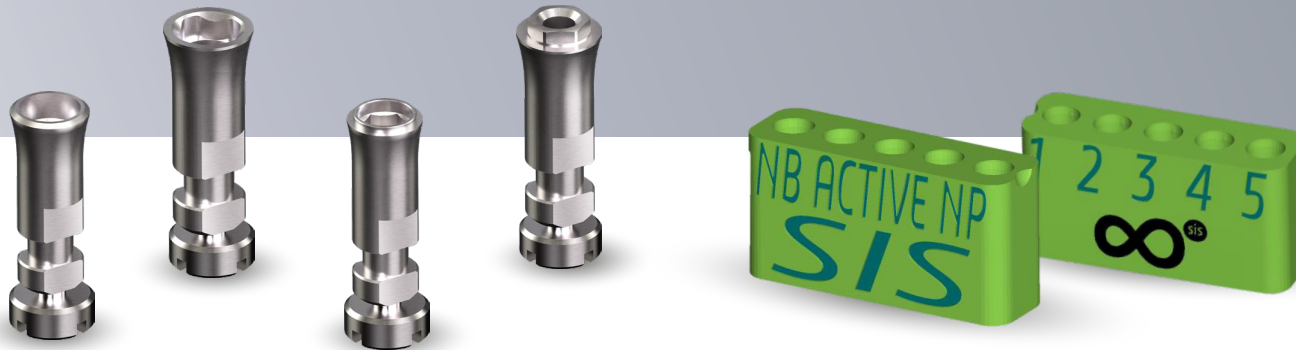




Smart Implant Solutions

PROCEDIMIENTO ANÁLOGO DIGITALES SIS

1. Calibración Análogos digitales SIS
2. Step by Step



PROCEDIMIENTO

1. Calibración análogos digitales SIS

PREVIO:

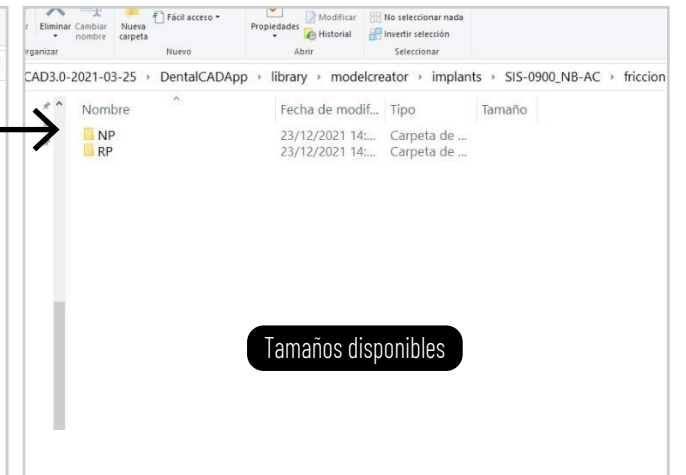
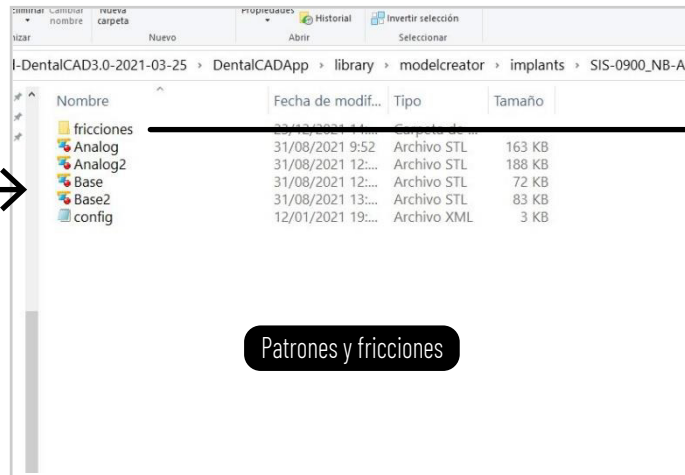
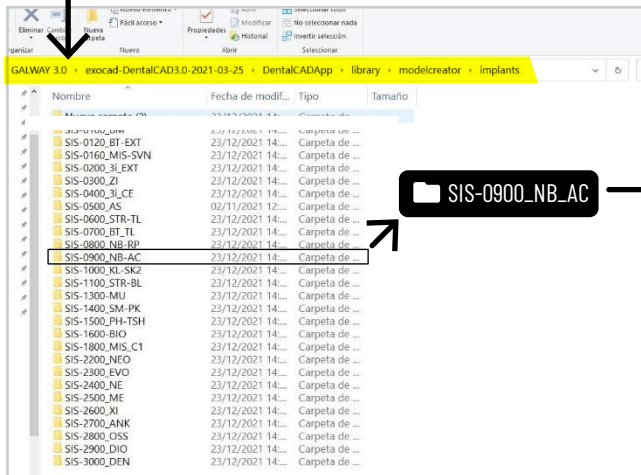
En cada **librería de Modelcreator** encontrará una **carpeta llamada Patrones fricciones**.

Dentro de esta carpeta tendrá varias **carpetas en función de los tamaños** que disponga dicho sistema de Implantes.

Ejemplo:

1 Copiar las librerías de análogos digitales en la ruta:

GALWAY 3.0 > exocad-DentalCAD3.0-2021-03-25 > DentalCADApp > library > modelcreator > implants



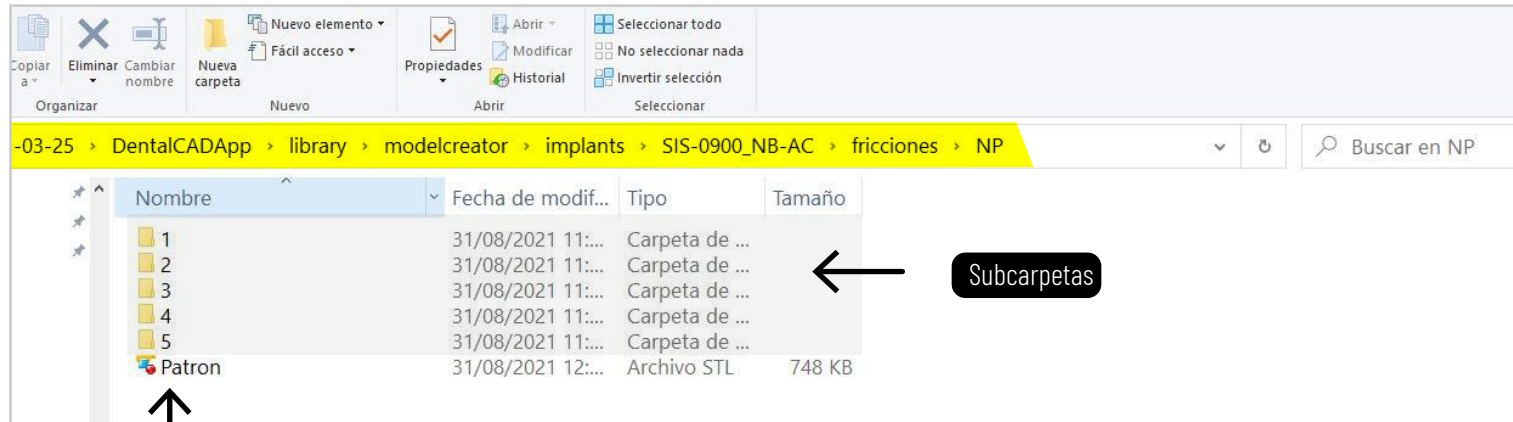
2 Dentro de cada carpeta se visualizan los **patrones y fricciones**.

3 Dentro de la **carpeta fricciones** se visualizan los **tamaños disponibles**.

PROCEDIMIENTO

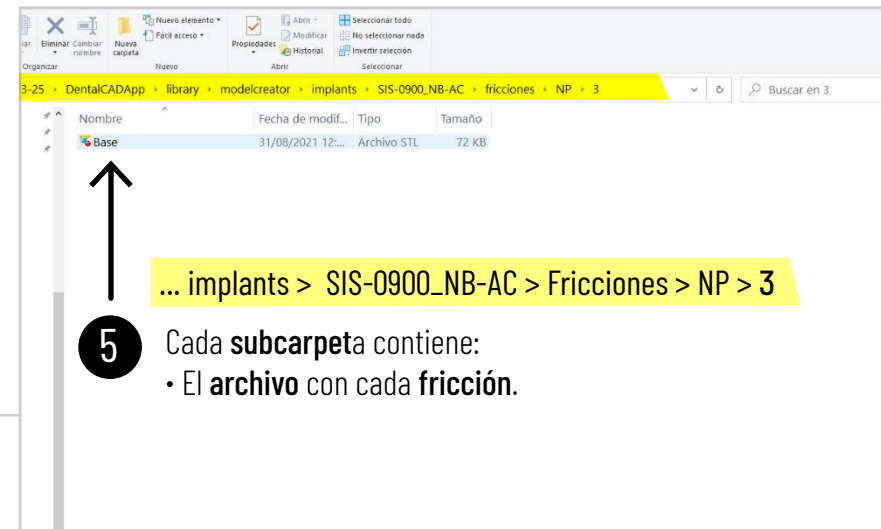
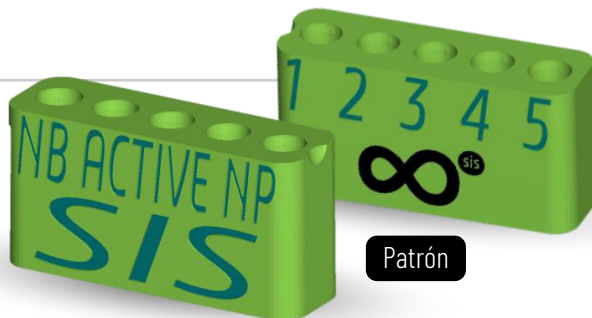
1. Calibración análogos digitales SIS

... implants > SIS-0900_NB-AC > fricciones > NP



Patrón

- 4 La carpeta fricciones contiene :
- 5 subcarpetas con las 5 fricciones.
 - El patrón de su sistema.



PROCEDIMIENTO

2. Step by Step

1 **Seleccionar** el patrón imprimir



2 **Imprimir** con la resina para modelos a la resolución habitual.



4 **Probar** con el análogo en todas las fricciones y **elegir** la fricción deseada.



3 **Lavar y Curar** de la forma habitual.

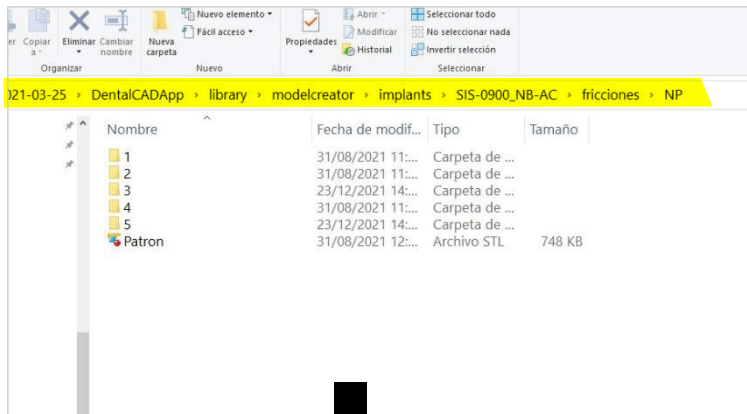


PROCEDIMIENTO

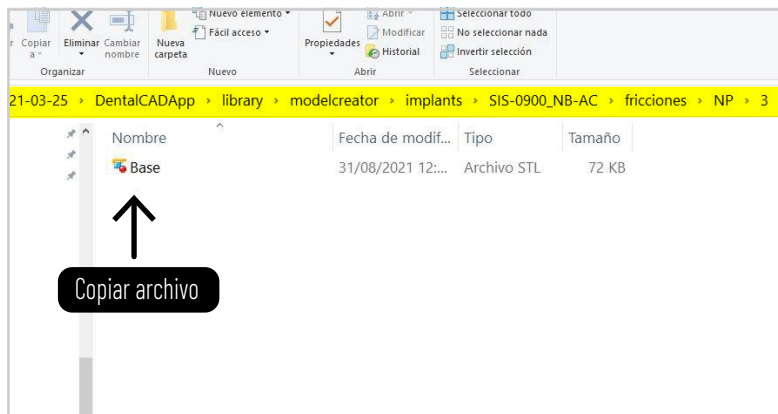
2. Step by Step

5 Ir a la **subcarpeta** correspondiente y **copiar** el archivo.

... implants > SIS-0900_NB-AC > Fricciones > NP



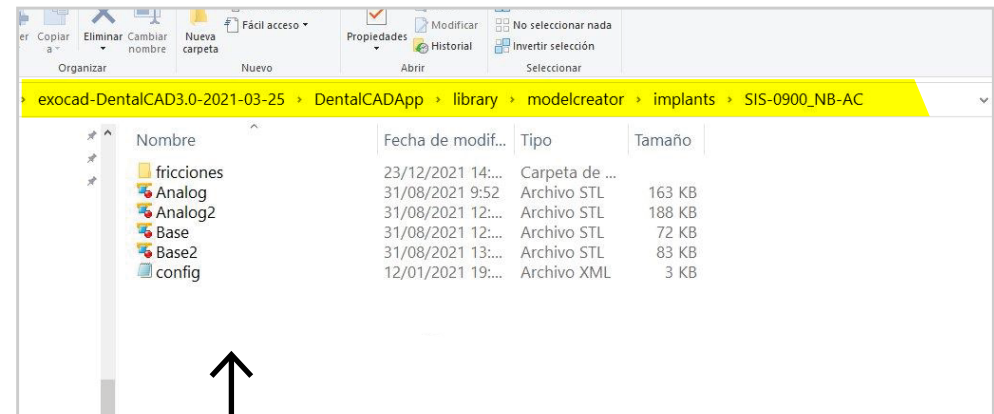
... implants > SIS-0900_NB-AC > Fricciones > NP > 3



Copiar archivo

6 Por último, ir a la **carpeta raíz** de la librería y **pegar** el archivo.

... implants > SIS-0900_NB-AC



Pegar archivo

El archivo se sustituirá automáticamente.

Su librería esta lista para ser usada con la fricción elegida.
No olvide **reiniciar el software**.



www.smartimplantsolutions.com